



MORE *Profile*

Karten und Koordinaten

erstellt von:
erreichbar unter:
Stand:

Thorsten Schumann
thorsten.schumann@more-projects.de
18.08.2014
© MORE Projects GmbH

Einleitung

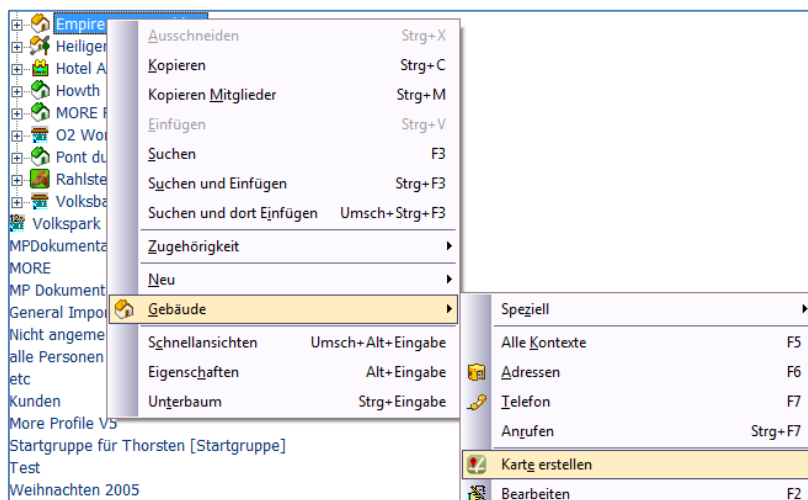
In MORE Profile ist es ab der neuesten Version möglich Landkarten zu **Orten, Reitanlagen, Gebäuden, Geländen, und Hallen** zu erstellen.

Auch können jetzt zu jeglichen **Objekten mit Adresse** GPS-Koordinaten erstellt werden. Dazu zählen **Institutionen, Verbände, Vereine, Betriebe und Personen**. Zu diesen Objekten können aber keine Karten angelegt werden.

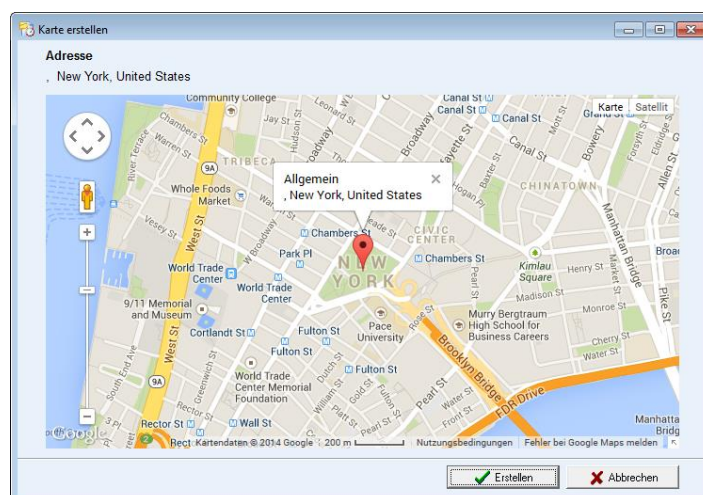
Bei vielen Veranstaltungsorten ist der genaue Standort oft nicht bekannt. Die Karte lässt sich nur mit einer Postleitzahl oder einem Ortsnamen erstellen und kann durch Änderung der Koordinaten auf der Karte durch ziehen des Standortes verändert werden.

Anleitung

Mit dem Kontextmenü auf dem Objekt (rechte Maustaste) kann eine Karte erstellt werden.



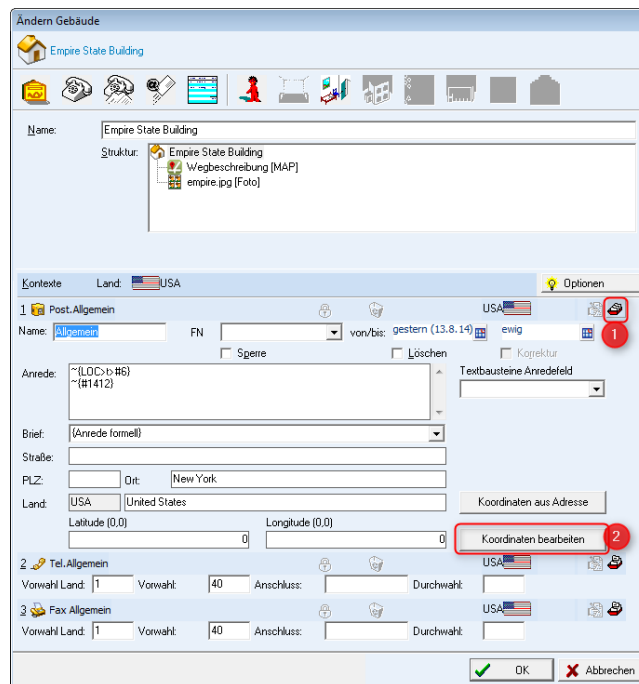
Aus der Information, die aus dem **Post-Kontext** des Objektes hervorgeht, setzt MORE Profile einen Standort auf der Karte.



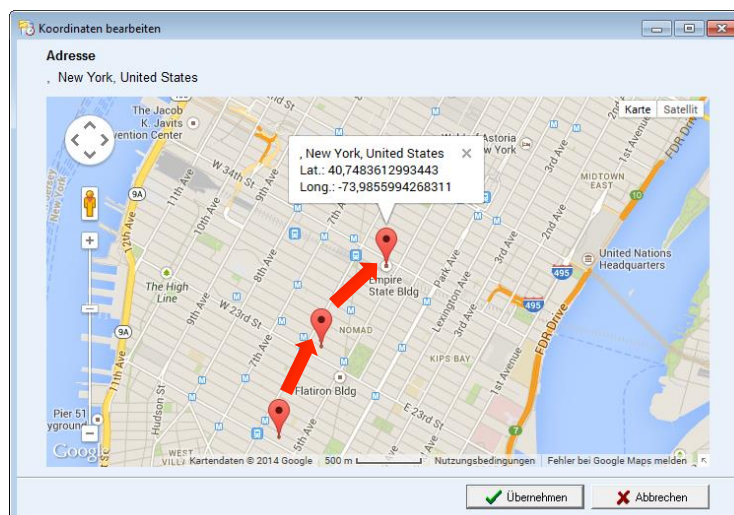
In dem Beispiel sind die einzigen Angaben zum Gebäude: *Empire State Building, New York, USA*. Darum wird der Standort mit der Stadtmitte auf der Karte angezeigt. Als Kind-Objekt des Gebäudes wird im Verzeichnisbaum ein neues Objekt Wegbeschreibung [MAP] angelegt.



Um jetzt den genauen Standort des Gebäudes zu setzen, bearbeitet man das Objekt mit **F2**.



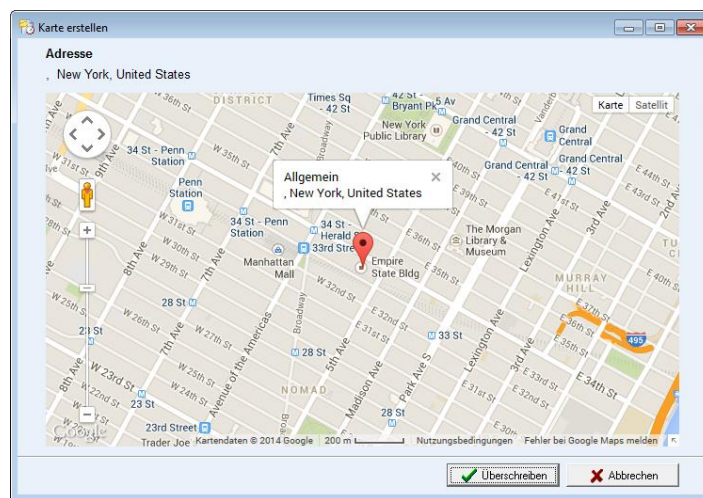
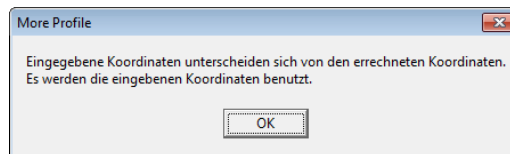
Nachdem man den Post-Kontext expandiert hat (1), sieht man, dass Breiten- und Längengrad noch nicht gefüllt sind. Durch klicken auf die Schaltfläche *Koordinaten bearbeiten* (2) öffnet sich die Karte erneut. Jetzt kann man die Position durch ziehen des Standortes mit dem Cursor verändern.



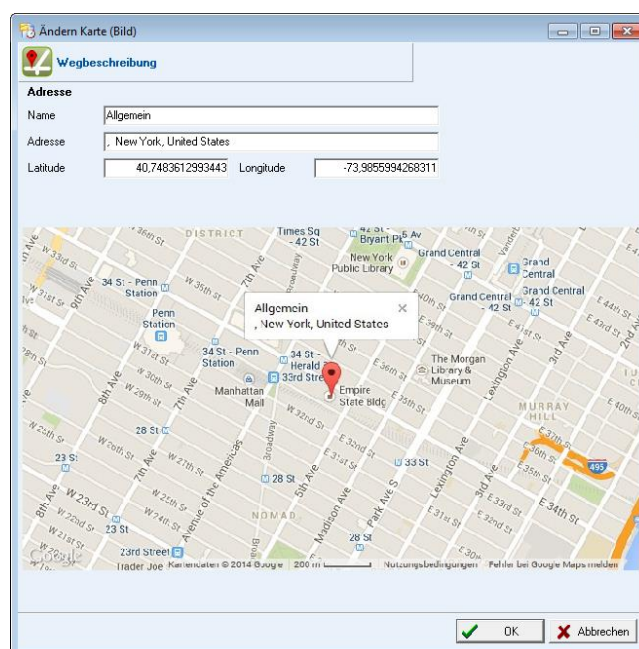
Der Dialog bietet alle Bearbeitungsmöglichkeiten, wie sie auch bei Google Maps vorhanden sind (Zoom, Satellit, Streetview, Vollbild etc.).

Durch Klicken auf *Übernehmen* werden die neuen Koordinaten gespeichert. Den *F2* Dialog des Gebäudes verlässt man mit *ok*.

Jetzt geht man wieder mit dem Kontextmenü auf das Gebäude und erstellt eine neue Karte. Die folgende Meldung bestätigt man mit *ok*.




Die Karte unter dem Objekt wird *überschrieben* und die neuen Koordinaten werden angezeigt und gespeichert, sobald man die Wegbeschreibung mit *F2* wieder bearbeitet.




Die Schaltfläche *Koordinaten aus Adresse* verschiebt den Standort wieder auf den Ausgangspunkt.

Die Adressangaben, ein evtl. zugehöriges Foto, die Karte und die Koordinaten lassen sich dann auch durch Begriffe auf Formularen darstellen.

Empire State Building
 Vorhandene Adressangaben: , USA- New York
 Foto



Karte



| | | |
|-----------------------------|-------------------|-------------------|
| Koordinaten Wegbeschreibung | Breite: 40,748361 | Länge: -73,985599 |
| Koordinaten Kontext | Breite: 40,748361 | Länge: -73,985599 |

So können Anfahrtswege zu Veranstaltungen beschrieben und Koordinaten für Navigationsgeräte erstellt werden. Zur Umsetzung der Begriffe in den Formularen, wenden Sie sich bitte an den MORE Projects Anwender Support.

Zur Veröffentlichung von Fotos und Karten lesen Sie bitte die Nutzungsbedingungen von Google Maps. Hier werden Einschränkungen gemacht, die das Veröffentlichen der Karten Screenshots betreffen.

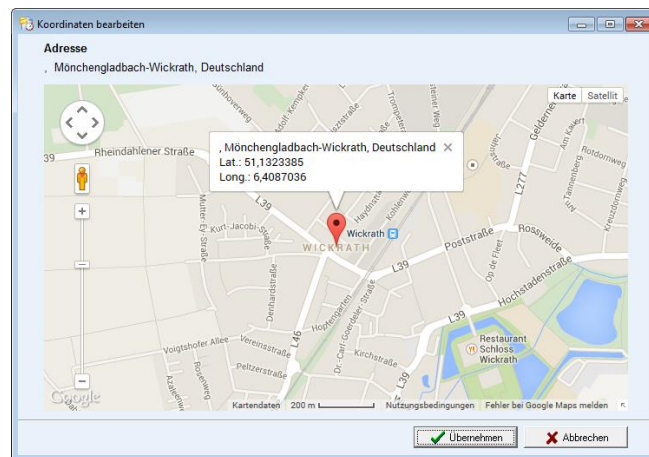
Arbeiten mit Koordinaten bei Reitanlagen

Im Folgenden wird, etwas praxisbezogener als in dem Beispiel zuvor, das Arbeiten mit Koordinaten von Reitanlagen beschrieben.

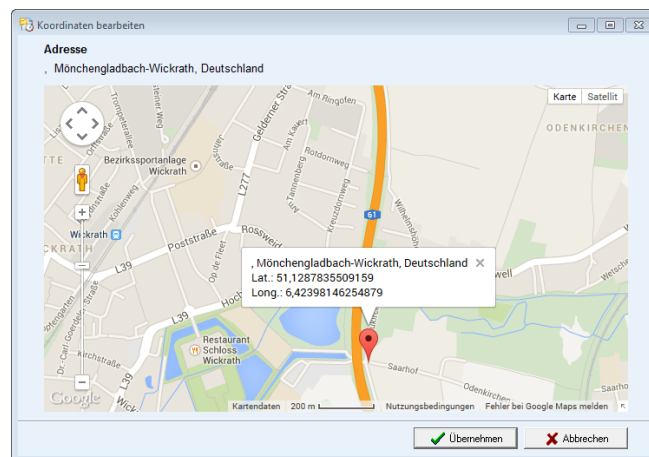
Aus der Turnierbearbeitung mit **F2** ist es möglich wiederum mit **F2** den Veranstaltungsort, die **Reitanlage** zu bearbeiten.

Die Kontexte der Reitanlage werden geöffnet. Erstellen Sie einen Postkontext über die Schaltfläche oben links.

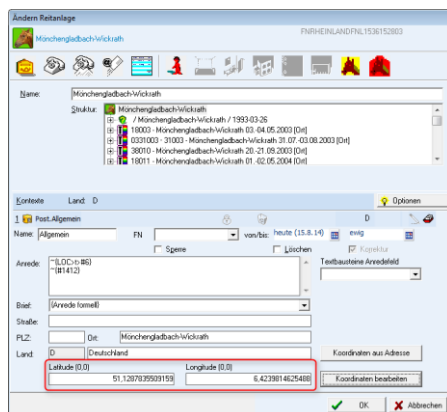
Kopieren Sie sich den Namen der Reitanlage (1) und fügen Sie diesen bei Ort ein (2). Nachdem Sie die vorgegebene PLZ entfernt haben (3) klicken Sie die Schaltfläche Koordinaten bearbeiten (4).



Die errechneten Koordinaten zeigen auf die Ortsmitte. Ziehen Sie jetzt mit dem Cursor den Standort an die tatsächliche Position der Reitanlage und betätigen Sie die Schaltfläche *übernehmen*.



Die Koordinaten der Reitanlage sind jetzt gespeichert und können z.B. in Veröffentlichungen ausgedruckt werden, so dass sie in Navigationssystemen verwendet werden können. Wenn Sie eine Karte zur Reitanlage erstellen wollen, muss dies direkt unter dem Objekt gemacht werden.



Veranstaltungsort: Mönchengladbach-Wickrath, Breite: 51,12878, Länge: 6,42398